

HELMES 2022 (AUTO) 2022 CASQUES

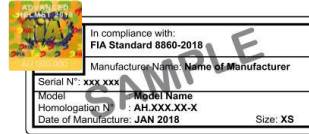
(CH 01.2021)

AUTO SPORT SCHWEIZ / AUTO SPORT SUISSE

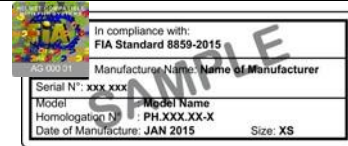
(tk/helme-auto)

Toutes épreuves / Alle Veranstaltungen

FIA 8860-2018 und/et 8860-2018-ABP
 Aufkleber: Weiss oder Orange (ABP)
 Autocollant: Blanc ou orange (ABP)
 Gültigkeit/Validité: INTERNATIONAL FIA
 und/et Schweiz/Suisse



FIA 8859-2015
 Aufkleber: Schwarz auf weiss
 Autocollant: Texte noir sur fond blanc
 Gültigkeit/Validité: INTERNATIONAL FIA
 und/et Schweiz/Suisse



FIA 8860-2010
 Aufkleber: Schwarz auf weiss
 Autocollant: Texte noir sur fond blanc
 Gültigkeit/Validité: INTERNATIONAL FIA
Max. 31.12.2028 und/et Schweiz/Suisse



Snell Foundation «SA 2015» (USA)
 Aufkleber od. Aufnäher: Orange
 Autocollant ou étiquette: Orange
 Gültigkeit/Validité: INTERNATIONAL FIA
Max. 31.12.2023 und/et Schweiz/Suisse



Snell Foundation «SAH 2010» «SA 2010» (USA)
 Aufkleber od. Aufnäher: Orange
 Autocollant ou étiquette: Orange
 Gültigkeit/Validité: INTERNATIONAL FIA
Max. 31.12.2023 und/et Schweiz/Suisse



Pour les véhicules fermés dans les Slaloms LOC/REG/NAT

Geschlossene Fahrzeuge bei Slaloms mit Status LOC/REG/NAT

FIA 8860-2004
 Aufkleber: Schwarz auf weiss
 Autocollant: Texte noir sur fond blanc
 Gültigkeit/Validité: INTERNATIONAL FIA
 und/et Schweiz/Suisse



Snell Foundation «SA 2005» (USA)
 Aufkleber od. Aufnäher: Orange
 Autocollant ou étiquette: Orange
 Gültigkeit/Validité: INTERNATIONAL FIA
 und/et Schweiz/Suisse



SFI Foundation «Spec 31.1A» «Spec 31.2A» (USA)
 Aufkleber intern: Schwarz auf blass gelb
 Autocollant intérieur: Noir sur jaune pâle
 Gültigkeit/Validité: INTERNATIONAL FIA
 und/et Schweiz/Suisse



BSI - British Standard «BS 6658-85 A» (GBR)
 Aufkleber: Type A = Blau / Bleu
 Gültigkeit/Validité: nur/seult Schweiz/Suisse



BSI - British Standard «BS 6658-85 A/FR» (GBR)
 Autocollant: Type A/FR = Rot / Rouge
 Gültigkeit/Validité: nur/seult Schweiz/Suisse



Snell Foundation «SA 2000» (USA)
 Aufkleber od. Aufnäher: Orange
 Autocollant ou étiquette: Orange
 Gültigkeit/Validité: INTERNATIONAL FIA
 und/et Schweiz/Suisse

